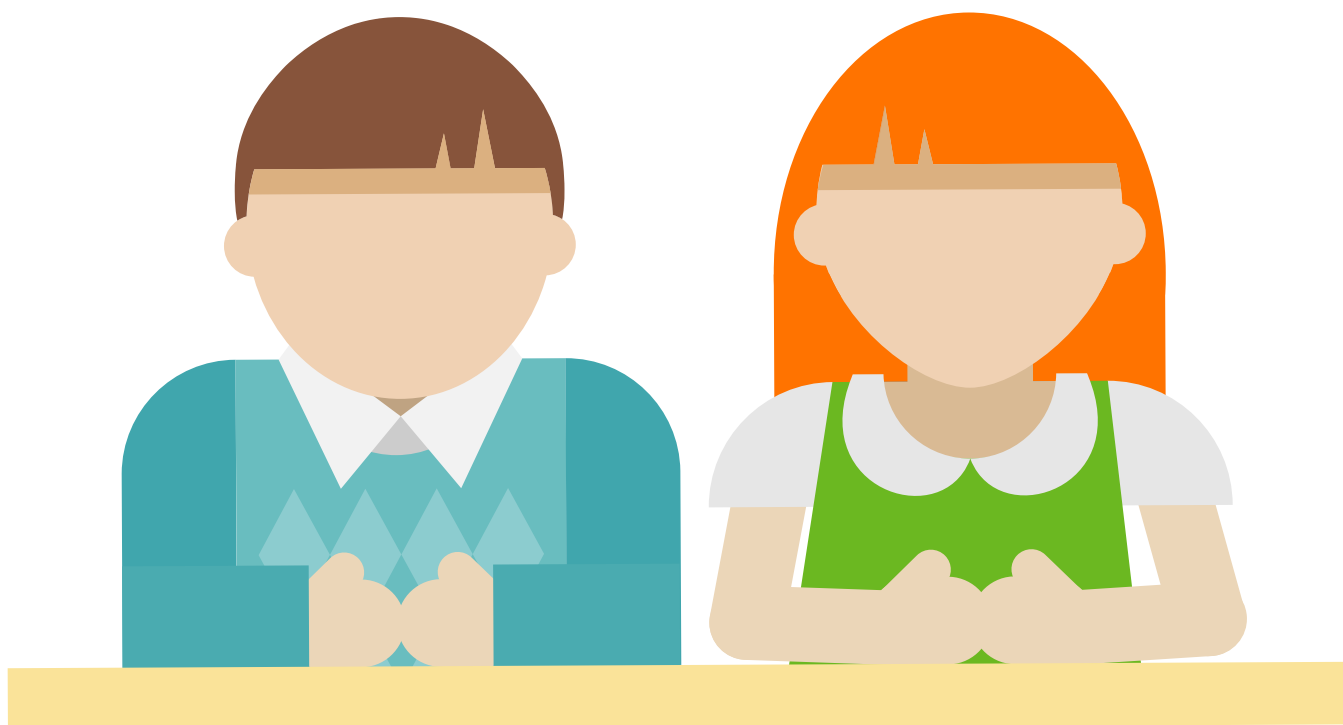




# Guía para el estudiante



## Reflexión de figuras

Guía realizada por

Nury Espinosa

Profesional en Matemáticas



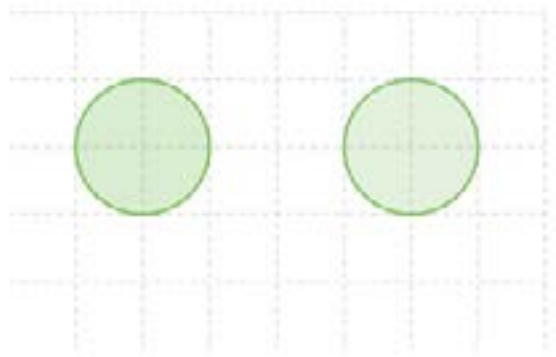
## Reflexión de figuras

Nombre: \_\_\_\_\_ Fecha: \_\_\_\_\_ Curso: \_\_\_\_\_

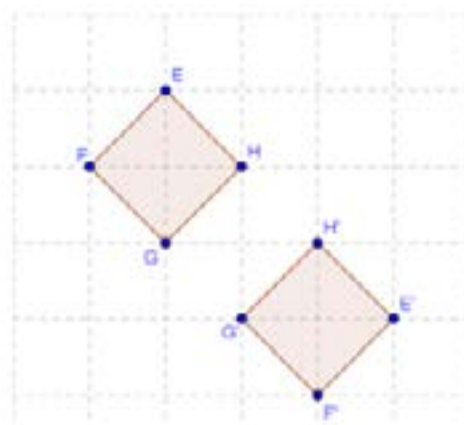
Con el desarrollo de esta guía analizarás y aplicarás la reflexión de figuras.

1. Dibuja en cada ejercicio el eje de reflexión de cada figura.

a.



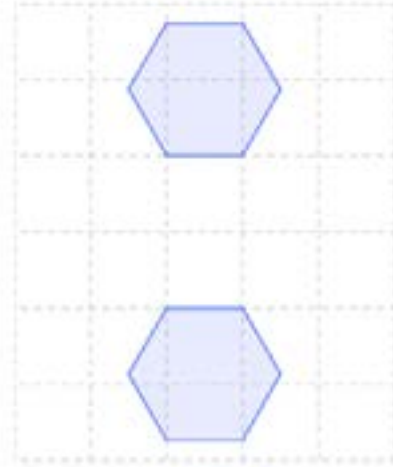
b.





## Reflexión de figuras

c.



2. Realiza la reflexión de las siguientes figuras:

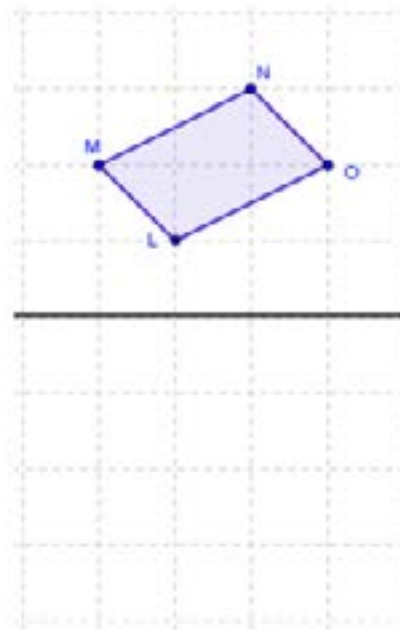
a.





## Reflexión de figuras

b.



c.



3. Colorea la figura que corresponde a la reflexión correcta.

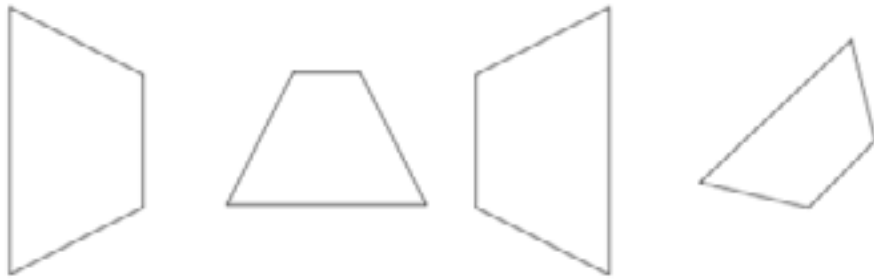


## Reflexión de figuras

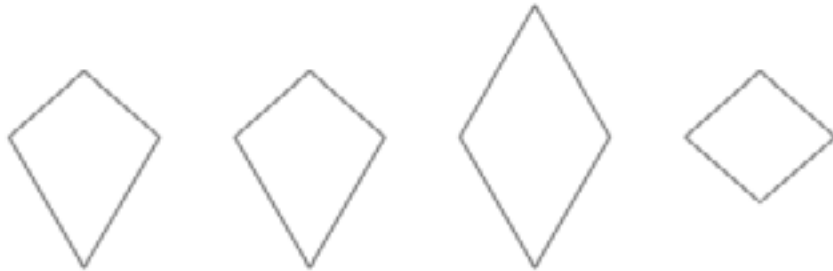
a.



b.



c.



4. Dibuja otros objetos reflejados que se encuentren en la naturaleza.

---

---

---



## Reflexión de figuras

Autoevaluación: Marca con una X según corresponda.

Criterios	Lo logré	Tengo que mejorar	No lo logré
Identificar el concepto de reflexión.			
Realizar reflexiones de diversas figuras.			
Identificar el eje de reflexión.			



# Guía para el estudiante

Bogotá - Colombia

[www.compartirpalabramaestra.org](http://www.compartirpalabramaestra.org)