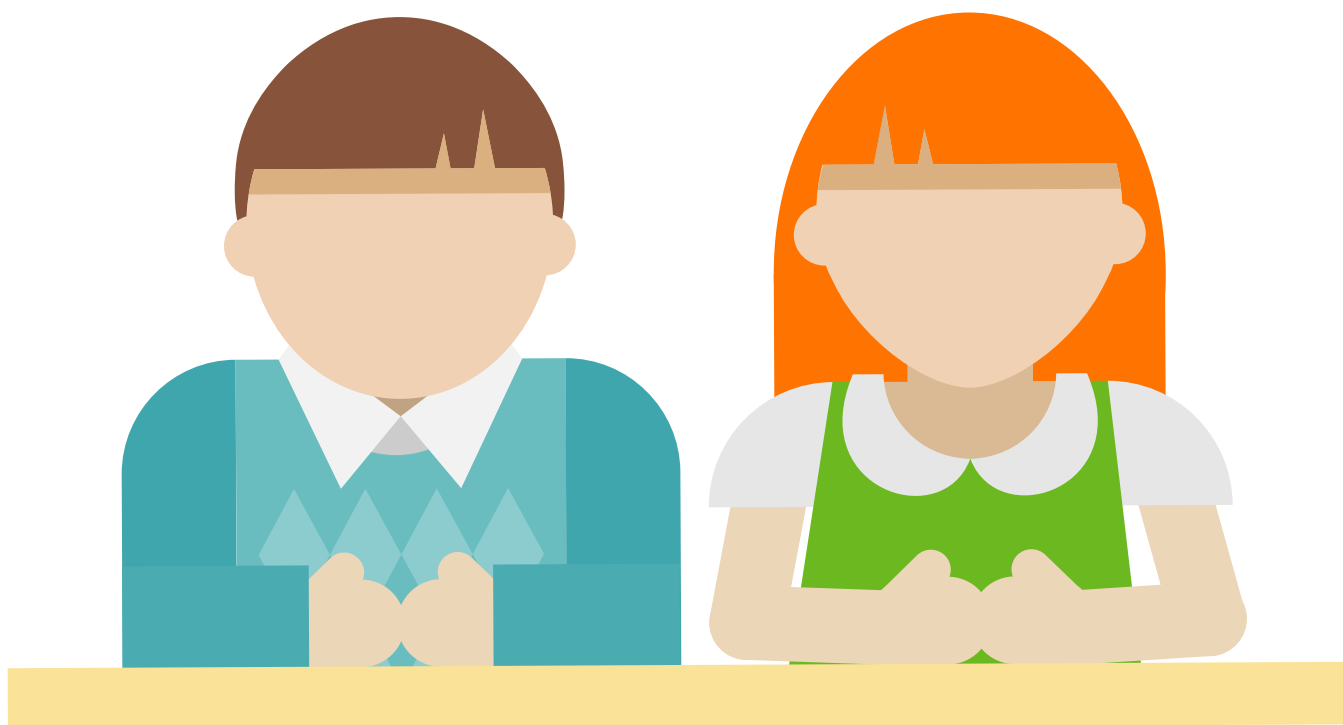




Guía para el estudiante



Triángulos con plegados

Guía realizada por

Jefferson Bustos

Profesional en Matemáticas



Nombre: _____ Fecha: _____ Curso: _____

Las clasificación de figuras es importante, debido a que con dicha clasificación se pueden identificar características propias de los triángulos.

1. En un papel construye con plegados una recta. Nombra en ellos dos puntos A y B
2. Construye una segunda recta que corte a la anterior y que pase por A.
3. Construye una tercera recta que corte a las dos anteriores y que pase por el punto B. El punto de corte entre la segunda y tercera recta llámalo C.

Responde a las siguientes preguntas:

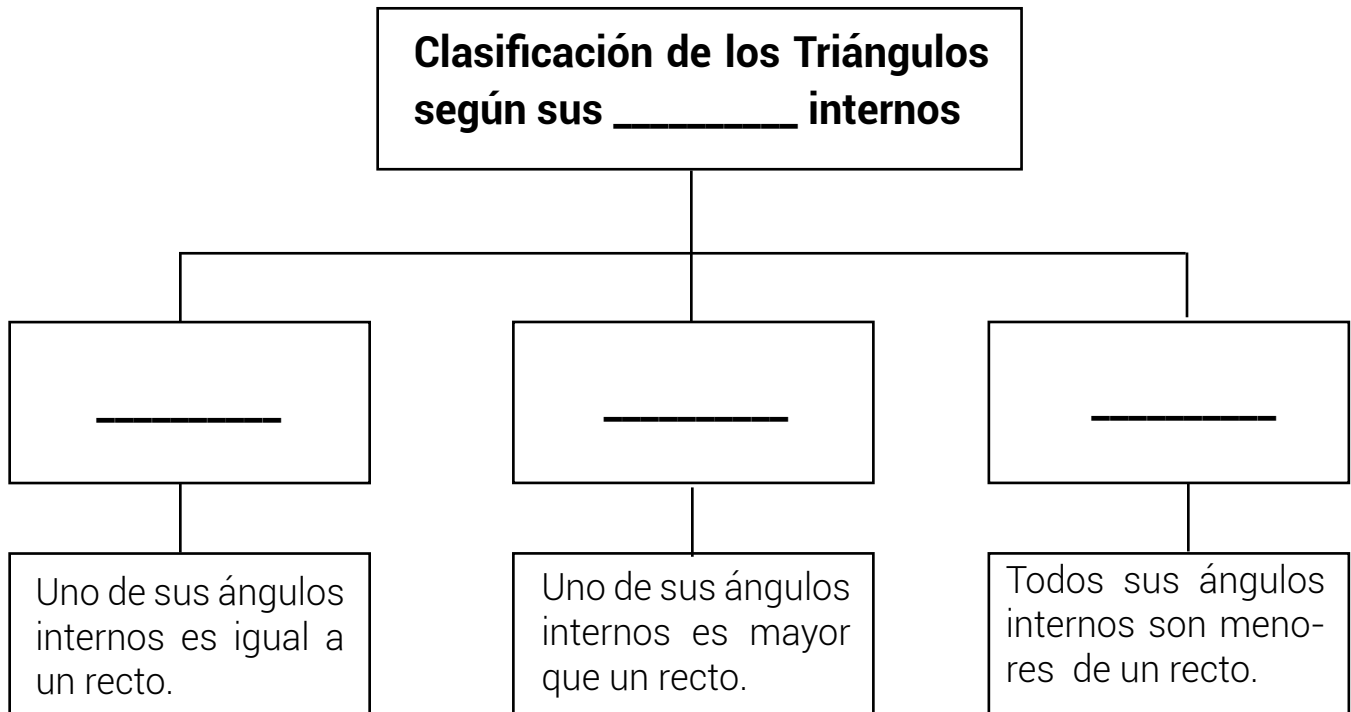
1. ¿Qué figura se forma con el anterior procedimiento?
2. Según lo anterior, ¿qué es un triángulo?

Realiza las siguientes construcciones y responde:

1. En un plano de papel y con dobleces, construye un triángulo, de tal manera que dos de sus lados sean totalmente perpendiculares. Describe el procedimiento de construcción. ¿Cómo se llaman este tipo de triángulos?
2. Construye, con pliegues, un triángulo en donde uno de sus ángulos internos sea mayor al ángulo que se forma con lados perpendiculares. ¿Cómo se llaman ese tipo de triángulos? Describe el procedimiento.
3. Construye un triángulo que no tenga las mismas características de los triángulos construidos anteriormente. ¿Cómo se llaman ese tipo de triángulos?



Completa el siguiente mapa conceptual.





Guía para el estudiante

Bogotá - Colombia

www.compartirpalabramaestra.org